



产品特性

- 支持带电插拔
- 符合 IEEE 802.3ab 和 SFP MSA 标准
- 自动检测 MDI-X
- 全金属外壳低电磁辐射
- 标准 RJ-45 接口
- 3.3V 单电源供电
- TTL 信号检测指示
- 低功耗 (<1.05w)
- 通过 I²C 串行总线访问物理层芯片
- 在支持 SGMII 接口的主机上可以实现 10/100/1000M 的应用
- 广泛的兼容性
- 符合 RoHS 标准



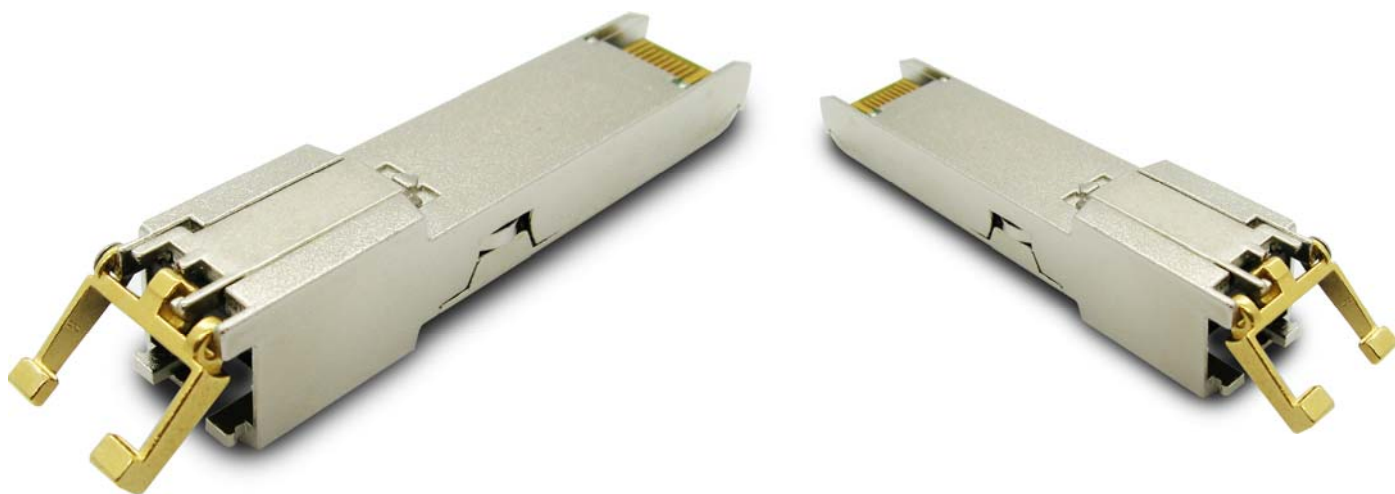
产品应用

- 1.063GBd 千兆光纤通道
- 1.25GBd 千兆以太网



管脚定义

管脚号	管脚名称	描述
1	V _{EET}	Transmitter Ground
2	T _{FAULT}	Transmitter Fault
3	T _{DIS}	Transmitter Disable .Laser output disable on high or open
4	MOD_DEF(2)	Module Definition 2.Data line for serial ID
5	MOD_DEF(1)	Module Definition 1.Clock line for serial ID
6	MOD_DEF(0)	Module Definition 0.Grounded within the module
7	Rate Select	No connection required
8	LOS	Loss of signal indication.Logic 0 indicates normal operation
9	V _{EER}	Receiver Ground
10	V _{EER}	Receiver Ground
11	V _{EER}	Receiver Ground
12	RD-	Receiver Inverted DATA out.AC Coupled
13	RD+	Receiver Non-inverted DATA out.AC Coupled
14	V _{EER}	Receiver Ground
15	V _{CCR}	Receiver Power Supply
16	V _{CCT}	Transmitter Power Supply
17	V _{EET}	Transmitter Ground
18	TD+	Transmitter Non-inverted DATA out.AC Coupled
19	TD-	Transmitter Inverted DATA out.AC Coupled
20	V _{EET}	Transmitter Ground

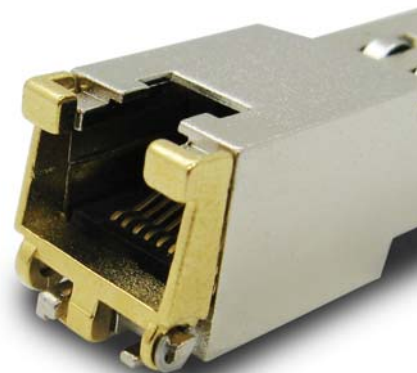


极限工作条件

参数	符号	最小值	最大值	单位	备注
存储温度	Ts	-40	85	°C	
工作电压	Vcc	-0.5	4.0	V	
输入电压	V _m	-0.5	Vcc	V	
工作电流	I _{op}	---	400	mA	

推荐工作条件

参数	符号	最小值	最大值	单位	备注
工作环境温度	T _{op}	0	70	°C	
工作电压	Vcc	3.1	3.5	V	
工作电流 (3.3V)	I _{tx+I_{rx}}	---	300	mA	



高速电信号

参数	符号	最小值	正常值	最大值	单位	备注
Single ended data input swing	V_{insing}	250	---	1200	mV	Single-Ended
Single ended data output swing	$V_{outsing}$	350	---	800	mV	Single-Ended
Rise/Fall time(20%-80%)	T_r, T_f	---	175	---	psec	
Tx input impedance	Z_{in}	---	50	---	ohm	Single-Ended
Rise/Fall Time(20-80%)	Z_{out}	---	50	---	ohm	Single-Ended

产品须知

产品型号	信号检测	工作电压	运行温度
GT2100A	TTL	3.3V	0°C to 70 °C
GT2100F	TTL	3.3V	0°C to 70 °C

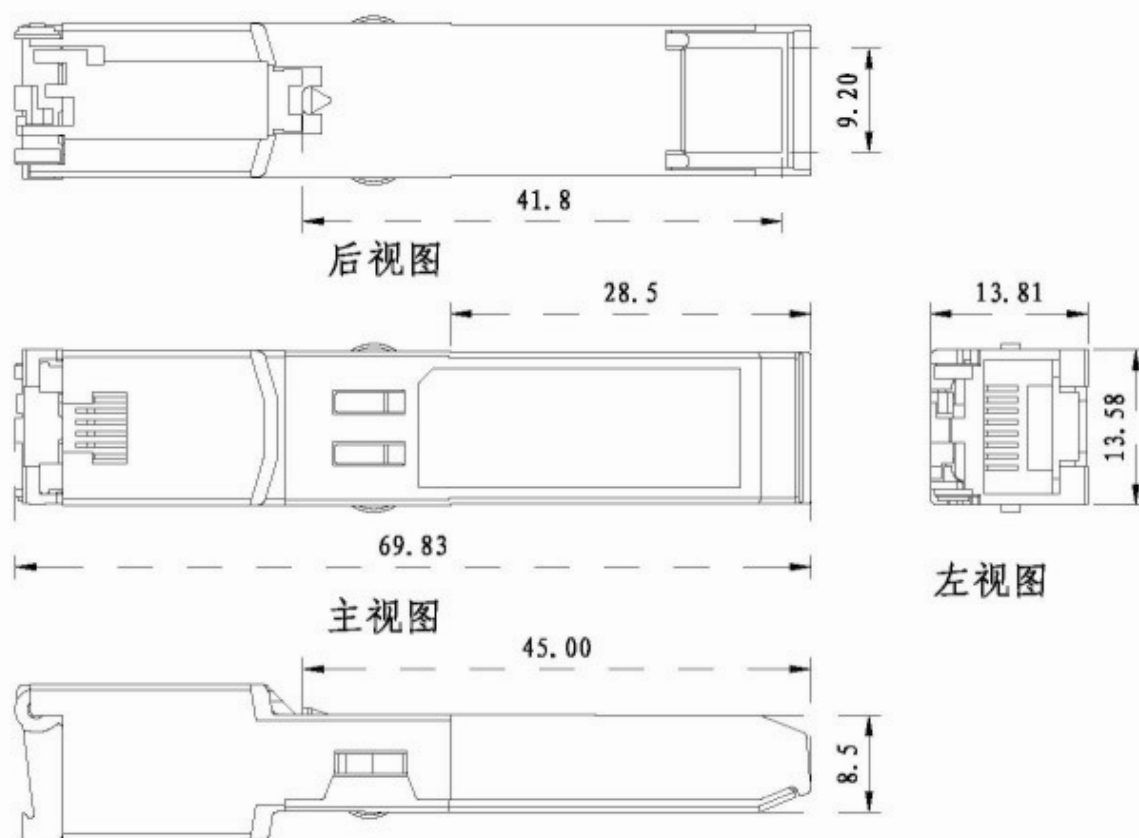
产品区别

产品型号	RX_LOS Pin 连接指示	兼容 1000Base-X 自动协商协议
GT2100A	不支持	兼容(*)
GT2100F	支持	不兼容

(*)请特别注意此功能需要特定的交换机软件支持，在普通交换机产品上，通常本产品只能工作于 1000M 的缺省模式。



模块尺寸



单位: 毫米 (mm)
精度: 0.01mm

俯视图

GT2100A(F)光纤模块结构尺寸图



通用规范

参数	符号	最小值	正常值	最大值	单位	备注
速率	BR		1.25		GBd	符合 IEEE802.3 标准
光纤传输距离	L			100	m	UTP-5 类电缆, BER<10 ⁻¹²

如想获得更多产品相关信息, 请访问吉讯科技网站: www.gissen.com

2008 年 11 月修订, 版本号 V102

联系电话: 0755-25867936

传真: 0755-25867931

电子邮件: service@gissen.com

全国统一客服热线: 400-716-8212